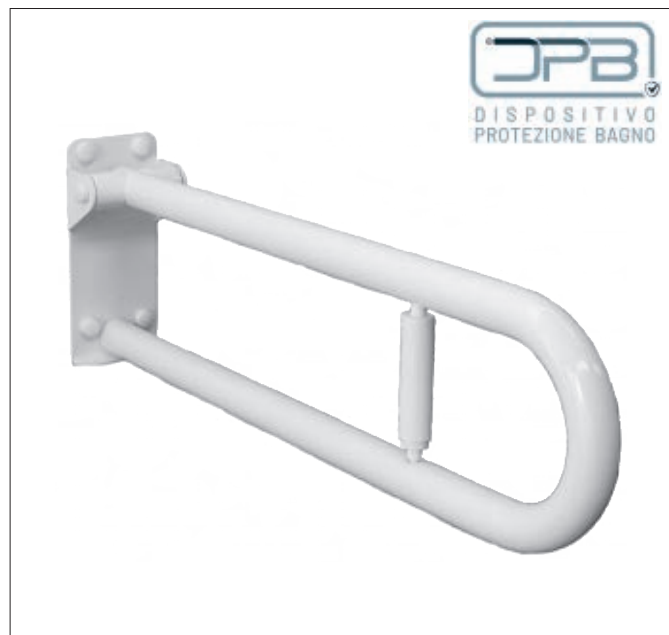


## BARRA RIBALTABILE CON PIASTRA LUNGA E PORTAROTOLO

folding bar with long plate and toilet paper roll holder

	cm (a)	Kg
ZB60/XX	60	2,54
ZB75/XX	75	3,0



categoria  
DPB



bianco lucido RAL 9016	blu lucido RAL 5002	verde lucido RAL 6005	giallo lucido RAL 1003	rosso lucido RAL 3002	nero lucido RAL 9005	nero opaco RAL 9005	bianco opaco RAL 9016	grigio lucido RAL 7035	altri colori RAL
------------------------------	---------------------------	-----------------------------	------------------------------	-----------------------------	----------------------------	---------------------------	-----------------------------	------------------------------	---------------------



testo di capitolato:

Barra di sicurezza, tipo ribaltabile, con frizione per bloccaggio verticale e sistema antinfortunistico e portarotolo, costituita da un solo pezzo, senza giunzioni, realizzata in acciaio tubo Ø32x1,5, con trattamento anticorrosione e rivestita con materiale antiusura epossipoliestere (colori 01, 08, 09 e 44: con proprietà antibatteriche dei sali d'argento, bio-goman), completa di: piastra in acciaio inox aisi430 a 4 fori per fissaggio a parete, perno di unione Ø8, frizione in materiale sintetico termoplastico. DPB-Dispositivo Protezione Bagno, garanzia 10 anni, progettato secondo requisiti UE sicurezza prodotto, conforme norma UNI EN ISO 21856 e DM 236 del 14/06/89. Capacità di carico 150 kg. TÜV tested.

dimensioni mm. 600 tipo Goman codice ZB60/XX  
dimensioni mm. 750 tipo Goman codice ZB75/XX

specifications:

security folding bar, with vertical locking system and friction accident prevention system and toilet paper holder, made of one piece, without joints, made of steel tube Ø32x1,5, with anti-corrosion treatment and coated with epoxy polyester wear-resistant material (colors 01, 08, 09 and 44: with antibacterial properties of silver salts, bio-goman), complete with: plate in stainless steel aisi430 with 4 holes for wall mounting, pin union Ø8, clutch synthetic thermoplastic. DPB-Bathroom Protection Device, 10-year warranty, designed according to EU product safety requirements, compliant with UNI EN ISO 21856 and DM 236 of 14/06/89. Load capacity 150 kg. TÜV tested.  
dimensioni mm. 600 type Goman code ZB60/XX  
dimensioni mm. 750 type Goman code ZB75/XX

